

# 2026 Kiwi for kids



# 応募規約

## 1. キウイ for キッズ概要

ゼスプリでは、日本の食事・栄養課題に取り組む「ゼスプリ栄養改革プロジェクト」を推進しています。

誰もが栄養バランスのとれた食事を「正しく・楽しく・手軽に」とれる社会の実現を目指し、その一環として、昨年に引き続きゼスプリ「キウイ for キッズ」を実施いたします。本施策では、育ち盛りのお子どもたちに毎日の食生活に欠かせない栄養素を豊富に含むキウイフルーツを届けることで、果物を食べる「楽しさ」や「美味しさ」を知ってもらうことを目指しています。

【応募開始】 2026年5月13日(水)10時 ~ 予定提供数量に達し次第、受付終了

【発送期間】 2026年6月1日(月) ~ 8月31日(月)

【提供内容】 ゼスプリ・サンゴールドキウイ

【提供対象】 小学生

【応募資格】 日本国内のお子ども向け施設・団体

(小学校、学童保育施設、お子ども向けスポーツクラブ、学習塾、お子ども食堂、フードバンク、児童養護施設、ひとり親支援団体等)

※小学生の参加人数が20名以上の施設・団体が応募対象となります。

1. 納品後のキウイフルーツを提供時まで、1℃～5℃の冷蔵庫で保管いただけること
2. 提供商品及びキウイフルーツの栄養についてのリーフレットを配布頂ける施設・団体
3. 実施報告書をご提出いただける施設・団体
4. 実施時の様子のお写真提供にご協力いただける施設・団体 (※任意)
5. 朝ごはんの大切やキウイフルーツの栄養についてお話いただける施設・団体 (※任意)

## 2. 注意事項・禁止事項

1. ご応募は、**基本的に各施設・団体1回のみ** (※参加予定の児童が異なる場合のみ、発送期間中、最大2回まで応募可能)
2. 提供商品は、原則小学生への提供です。小学生の参加者がいない施設・団体への提供はできません。
3. キウイフルーツの手配に準備期間が必要なため、配送日の調整をさせていただく場合がございます。
4. **提供時は、お1人様1個**とし、対象者(小学生)への提供を優先してください。  
※給食・会食時は、その場でハーフカット(半分ずつ)での提供にご協力いただける場合に限り、対象者以外の方も喫食可能です。
5. 応募状況等に関する個別のお問合せにはお答えできません。
6. キウイフルーツアレルギーの方へご提供されないよう各施設・団体にてご留意ください。
7. 提供商品を他施設および他団体などへ譲渡、フリマサイト等への転売及び換金は禁止いたします。
8. 他人の名義、その他会社等の組織名を名乗ること等による、なりすまし行為での応募は禁止いたします。

### 3. 【受付連絡】

ご応募頂いた方から順にゼスプリPR事務局内にて応募内容を確認の上、お届け日確定のご連絡をメールにてお知らせいたします。  
お使いのブラウザにより、迷惑メールフォルダ等に振り分けられる場合がございますのでご注意ください。  
なお、応募内容の不備、応募者にご連絡が取れない等の場合は、提供できない場合がございます。  
お届け日の決定後は、自然災害等のやむを得ない事情を除き、**原則としてお申込内容等の変更は承っておりません**ので予めご了承ください。

### 4. 【その他】

#### ①食育指導の実施につきまして（任意）

朝ごはんの大切やキウイの栄養についてお話いただける施設・団体には、ゼスプリより食育指導ツールのデータを配布いたします。  
各施設・団体の主催者の皆様におかれましては、提供した資料をもとに、説明やご案内を実施していただきますようお願いいたします。  
なお、ゼスプリから個別に出前授業等を行うことは、人員体制の都合等により対応いたしかねますので、予めご了承ください。

#### ②見学・メディア撮影につきまして（任意）

ご応募時に「見学可能」、「メディア撮影可能」とご回答頂いた施設の中から、ゼスプリPR事務局より個別に、メールまたはお電話にてご協力のお願いについてご相談をさせていただきます。

#### ③お写真の提供につきまして（任意）

実施・提供の際の雰囲気分かる写真の撮影にご協力をお願いします。顔出し等は必須ではございません。  
撮影いただいた写真は、ゼスプリ社内での報告資料として使用いたします。  
なお、万一、外部で使用する場合は、事前に使用目的を明示したうえで、許諾のご相談をさせていただきます。  
写真をご提供いただける施設・団体の方は、撮影後に  
ゼスプリPR事務局（[Zespri-pr@polaris-hc.com](mailto:Zespri-pr@polaris-hc.com)）宛に、メール添付にてご送付をお願いいたします。

# 提供商品・資材

## 【提供品】

### ゼスプリ・サンゴールドキウイ

※発送時はケースタイプでのお届けです。なお、配送時のケースタイプは、お選びできません。

※キウイフルーツのみ冷蔵便でのお届けです。

▶トレイタイプ：横498×奥行300×高さ68mm / 約33個入り

▶ルースタイプ：横398×奥行300×高さ121mm / 約52個入り

## 【お持ち帰りセット】

・スタンドパック(持ち帰り用袋) ※希望者のみ

・ハーフカットスプーン ※希望者のみ

・リーフレット「キウイのチカラ」B6サイズ (おうちの方向け)

※キウイフルーツとは別の配送便でのお届けです。

## 【主催者への提供セット】

・実施(提供)報告書 (WEB回答URL)

・キウイブラザーズPOP

・食育指導ツール (PowerPoint/PDFデータ) ※希望者のみ

・食育ワークシート ※希望者のみ

## お持ち帰りセット

ゼスプリ  
サンゴールドキウイ



スタンドパック  
(お持ち帰り用袋)



ハーフカット  
スプーン



キウイのチカラリーフ  
レット  
※おうちの方向け  
(B6サイズ)



## 主催者提供

キウイブラザーズPOP  
サイズ：182×H200cm



食育指導ツール



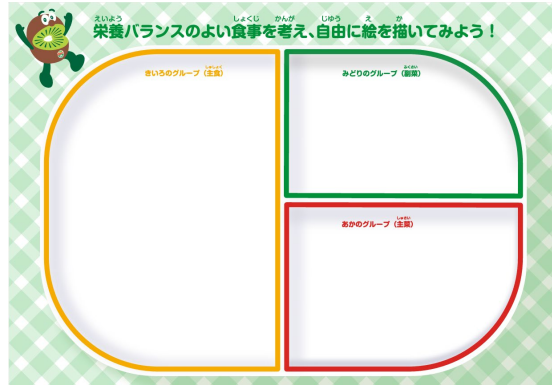
実施報告フォーム



# 食育指導ツール（希望者のみへの配布）

〈お子さまの提供資料：印刷物を他資材と併せて提供〉

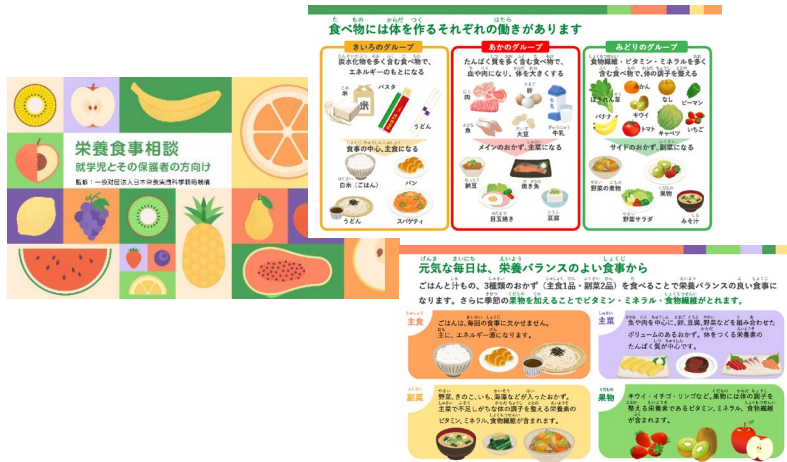
## ●ワークシート for Kids



ご自身でバランスの良い食事について考え、  
絵を描いて学べる体験型ワークシート

〈主催者への提供資料：PowerPointもしくはPDFでのデータ提供〉

## ●子ども向け（小学校低学年向け/中高学年向けの2種）



## ●キウイフルーツと栄養（一般向け/Kids向け）



## ●栄養指導解説書



# キウイフルーツの納品、保管、配布に関する留意事項

## ● 商品の配送状況確認について

- 配送に関するお問い合わせ（到着時間の変更や確認）は、出荷後にゼスプリPR事務局よりお問合せ番号をお送りします。必要に応じてヤマト運輸へ各自ご確認ください。
- **当日の配達時間については、交通事情や気象条件などにより遅延する場合がございます。※この時間までに必ず届けて欲しい等の要望はお受けできません。**
- 資材(リーフレット、スプーン等) は、キウイフルーツ（冷蔵便）とは別の配送となります。なお、冷蔵便については、置き配はできません。
- ヤマト運輸荷物お問合せシステム：<https://toi.kuronekoyamato.co.jp/cgi-bin/tneko>

## ● 納品時の不備不良への対応について

- キウイフルーツは厳重な品質チェックをして出荷しており、原則としてキウイフルーツの再発送はいたしませんので、ご了承ください。
- まれに変形したキウイフルーツが含まれることがありますが、味と品質には問題ありません。
- キウイフルーツの状態を確認いただき、何らかの事情により、**お届けしたキウイフルーツの大半が著しく損傷していて参加者様に提供できない状態の場合のみ**、状態を示す**写真画像と共に**お受取当日中にゼスプリPR事務局までご連絡ください。
- **一部のキウイフルーツが使用できない状態の場合は、使用可能な数量内で提供**をお願いいたします。
- ゼスプリPR事務局の営業時間外にいただいたお問い合わせは、翌営業日の対応となりますのでご注意ください。

## ● 保管管理や配布等について

- 硬度（追熟）レベルは、①提供当日、または前日に納品：完熟＝食べごろ ②提供日の2日～3日前に納品：完熟の少し手前の状態
- 納品確認後は、ご担当者様の責任のもと、キウイフルーツは提供時まで1℃～5℃の冷蔵庫で保管をお願いいたします。
- 参加者様のお手元に渡った後のお取替えや補償の対応はいたしかねますので、ご了承ください。
- キウイフルーツは、他のものと同じ袋に入れるとすぐに傷がついてしまいます。持ち帰りの場合は、品質保持のためにスタンドパック(持ち帰り袋) をご利用ください。
- キウイフルーツは、提供日に食べ頃になるようお送りします。品質維持のため当日中お召し上がりいただくようご案内ください。
- より多くの参加者へ配布をお願いしたく、配布時(持ち帰り等) は**参加者お1人様1個**でお願いいたします。

## 5. 個人情報の取り扱い

応募者からいただいた個人情報は、提供商品等の発送およびキウイforキッズに関する諸連絡のみに利用させていただきます。  
詳しくは、下記ホームページをご覧ください。

ゼスプリ インターナショナル ジャパン株式会社：<https://www.zespri.com/ja-JP/privacy>

ゼスプリPR事務局ポリス：<https://omnicomhealthgroup-ap.com/privacy-policy/>

## 6. ゼスプリキウイに関する、よくある質問

ゼスプリキウイに関する、よくある質問については、下記FAQホームページをご覧ください。

FAQ：<https://www.zespri.com/ja-JP/faq>

## 7. キウイ for キッズに関するお問合せ

ゼスプリPR事務局（ポリス内）

Mail：[zespri-PR@polaris-hc.com](mailto:zespri-PR@polaris-hc.com)

- ・お問い合わせの内容により、ご返信にお時間を頂戴する場合がございます。
- ・お使いのブラウザにより迷惑メールフォルダ等に振り分けられる場合がございますので、ご注意ください。
- ・お電話によるお問合せ、お申込受付等はありません。

### ※自然災害による中止の場合のみ電話可能※

ゼスプリPR事務局(ポリス内) (03-6385-9530) までご連絡ください。

営業時間：10:00～17:00（土日祝日を除く）